

# Регуляторы давления Серия N

Присоединение G1/8, G1/4



Регуляторы давления Серии N поставляются с соединительными размерами G1/4 и G1/8 и имеют резьбовое отверстие для присоединения манометра. Эти компактные регуляторы могут монтироваться на трубопроводах или на панели.

## ОСНОВНЫЕ ХАРАКТЕРИСТИКИ

Конструкция	мембранного типа
Материалы	латунь, технополимер, NBR
Присоединение	G1/8, G1/4
Масса	0.316 кг
Присоединение для манометра	G1/8
Крепление	в любом положении
Рабочая температура	-5°C + 50°C (при отрицательных температурах использовать осушенный воздух)
Давление на входе	0 + 16 бар
Давление на выходе	0.5 + 10 бар
Номинальный расход	см. график
Сброс давления на выходе	стандарт
Качество воздуха по стандарту ISO 8573-1:2010	очищенный воздух без необходимости маслораспыления. Требуется установка центробежного фильтра 25 мкм, обеспечивающего класс очистки воздуха по стандарту ISO 8573-1:2010 [7:8:4].

## КОДИРОВКА

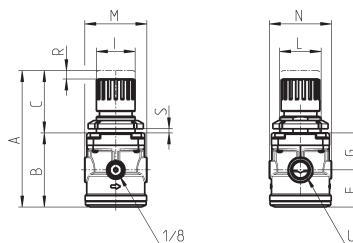
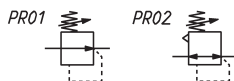
N	12	04	-	R	0	0
---	----	----	---	---	---	---

<b>N</b>	СЕРИЯ
<b>12</b>	РАЗМЕР: 12
<b>04</b>	ПРИСОЕДИНЕНИЕ: 08 = G1/8 04 = G1/4
<b>R</b>	R = РЕГУЛЯТОР
<b>0</b>	РАБОЧЕЕ ДАВЛЕНИЕ: 0 = 0,5 ÷ 10 (стандарт) 1 = 0 ÷ 4 2 = 0 ÷ 2 7 = 0,5 ÷ 7
<b>0</b>	КОНСТРУКТИВНОЕ ИСПОЛНЕНИЕ: 0 = со сбросом давления 1 = без сброса давления

3

ПОДГОТОВКА  
ВОЗДУХА

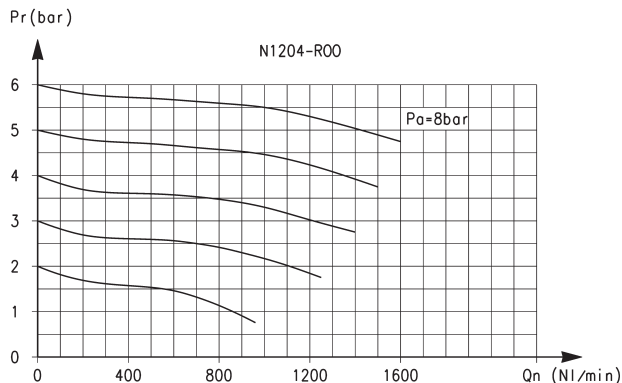
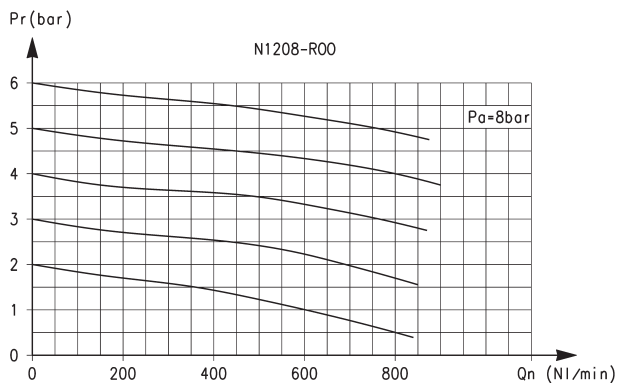
## Регуляторы давления Серия N

Регулятор калибруется  
или блокируется по запросуPR01 = регулятор без сброса давления  
PR02 = регулятор со сбросом давления

## РАЗМЕРЫ

Мод.	A	B	C	F	G	I	L	M	N	R	S	U
<b>N1208-R00</b>	92	53	39	26	27	28	M30x1,5	45	45	3	0 ÷ 6	G1/8
<b>N1204-R00</b>	92	53	39	26	27	28	M30x1,5	45	45	3	0 ÷ 6	G1/4

ГРАФИКИ РАСХОДА



Для Мод. N1208-R00

$P_a$  = Давление на входе (10 бар)  
 $P_r$  = Давление на выходе  
 $Q_n$  = Расход

Для Мод. N1204-R00

$P_a$  = Давление на входе (10 бар)  
 $P_r$  = Давление на выходе  
 $Q_n$  = Расход

3

ПОДГОТОВКА  
ВОЗДУХА