

Коллекторы Серия MC

Присоединение G1/4 и G1/2
Модульный тип



Коллекторы Серии MC используются для получения дополнительных выходных пневмосистем. В случае необходимости разделения контуров с маслораспылением и без, использовать коллектор с обратным клапаном.

Примечание:
Если коллектор монтируется как конечный элемент, то он должен быть собран с крепежными фланцами мод. MC*-FL.

ОСНОВНЫЕ ХАРАКТЕРИСТИКИ

| | |
|---|--|
| Конструкция | модульная, компактная, мембранного типа |
| Материалы | сплав ЦАМ, NBR, технополимер |
| Присоединение | G1/4 G1/2 |
| Вес | 0,232 кг 0,379 кг |
| Присоединение, выход | G1/4 G1/2 |
| Крепление | в любом положении |
| Рабочая температура | -5°C + 50°C (при отрицательных температурах использовать осушенный воздух) |
| Покрытие | эмаль |
| Рабочее давление | 0 ÷ 16 бар |
| Номинальный расход (при 6 бар и перепаде ΔP = 1 бар) | MC1-B = 4080 Нл/мин MC1-B-VNR = 2350 Нл/мин MC2-B = 8400 Нл/мин MC2-B-VNR = 5600 Нл/мин |

КОДИРОВКА

| | | | | | |
|-----------|----------|----------|----------|----------|------------|
| MC | 2 | - | B | - | VNR |
|-----------|----------|----------|----------|----------|------------|

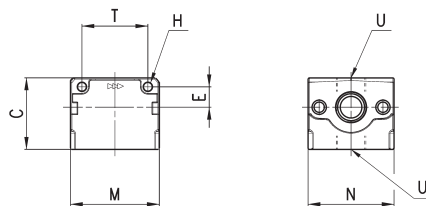
| | |
|------------|--|
| MC | СЕРИЯ |
| 2 | РАЗМЕРЫ: 1 = G1/4 2 = G1/2 |
| B | B = КОЛЛЕКТОР |
| VNR | ИСПОЛНЕНИЕ: = стандарт VNR = с обратным клапаном |

3

 ПОДГОТОВКА
ВОЗДУХА

Коллектор Серия MC
Примечание:

Если коллектор монтируется как конечный элемент, то он должен быть собран с крепежными фланцами мод. MC*-FL.


 BL01 = коллектор
BL02 = коллектор с обратным клапаном VNR

РАЗМЕРЫ

| Мод. | C | H | E | M | N | T | U | Размер | Символ |
|------------------|----|-----|----|----|----|----|------|--------|--------|
| MC1-B | 43 | 4,5 | 11 | 45 | 45 | 35 | G1/4 | 1 | BL01 |
| MC1-B-VNR | 43 | 4,5 | 11 | 45 | 45 | 35 | G1/4 | 1 | BL02 |
| MC2-B | 50 | 5,5 | 14 | 62 | 60 | 46 | G1/2 | 2 | BL01 |
| MC2-B-VNR | 50 | 5,5 | 14 | 62 | 60 | 46 | G1/2 | 2 | BL02 |