

# Минираспределители с ручным управлением панельного монтажа Серия 2

3/2 и 5/3 лин./поз.

Присоединение M5, быстроразъемное соединение  $\varnothing$  4 мм



Минираспределители с ручным управлением панельного монтажа Серии 2 имеют присоединительную поверхность  $\varnothing$  22 мм и состоят из распределителя и переключающего механизма. Тип переключающего механизма – кнопка, тумблер, джойстик и замок.

Для монтажа минираспределителей в отверстия  $\varnothing$  30 мм необходимо использовать адаптер Мод. 200-2230.

Рабочие характеристики минираспределителей:

- Небольшое усилие срабатывания
- Малый рабочий ход
- Миниатюрные размеры
- Высокое быстродействие
- Малое потребление воздуха

## ОСНОВНЫЕ ХАРАКТЕРИСТИКИ

Функция распределителя	3/2, 5/3 лин./поз.
Конструкция	клапанного типа (закрытый центр)
Материалы	корпус – алюминий, плунжер – OT58 (латунь), уплотнения – NBR
Крепление	на панели
Присоединение	M5 или быстроразъемное соединение $\varnothing$ 4 мм
Рабочая температура	0°C + 60°C
Температура окружающей среды	0°C + 50°C
Рабочее давление	см. модели
Рабочая среда	очищенный воздух без необходимости маслораспыления. Требуется установка центробежного фильтра 25 мкм, обеспечивающего класс очистки воздуха по стандарту ISO 8573-1:2010 [7:8:4].

**КОДИРОВКА**

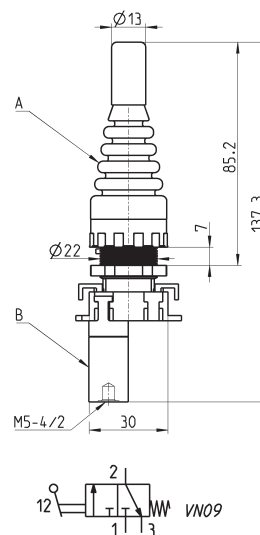
<b>2</b>	<b>3</b>	<b>4</b>	<b>-</b>	<b>97</b>	<b>5</b>
----------	----------	----------	----------	-----------	----------

<b>2</b>	СЕРИЯ
<b>3</b>	КОЛИЧЕСТВО ЛИНИЙ - ФУНКЦИЯ: 3 = 3/2 лин./поз., Н.З. 4 = 3/2 лин./поз., Н.О. 8 = 5/3 лин./поз., открытая центральная позиция
<b>4</b>	ПРИСОЕДИНЕНИЕ: 4 = быстроразъемное соединение $\varnothing$ 4 мм 5 = M5
<b>97</b>	ПЕРЕКЛЮЧАТЕЛЬ*: 87 = 3-х позиционный 89 = кнопка 97 = кнопка-грибок 90 = джойстик 99 = 2-х позиционный 92 = педаль 904 = ключ 2 позиции  * Примечание: Пилотная часть может поставляться отдельно от корпуса распределителя.
<b>5</b>	ВОЗВРАТ: 5 = пружинный возврат 0 = без пружинного возврата 2 = с фиксацией 54 = джойстик

**2**

УПРАВЛЕНИЕ

**Минираспределители**

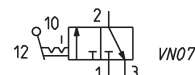
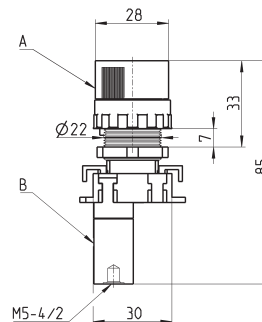
 Рабочее давление = 2 ÷ 8 бар  
 Расход воздуха = 60 Нл/мин


Мод.	A	B
<b>234-905</b>	200-905	234-000
<b>235-905</b>	200-905	235-000



## Минираспределители

Рабочее давление = 2 ÷ 8 бар  
Расход воздуха = 60 Нл/мин

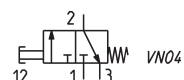
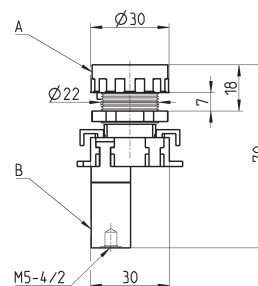


Мод.	A	B
<b>234-990</b>	200-990	234-000
<b>235-990</b>	200-990	235-000



## Минираспределители

Рабочее давление = 2 ÷ 8 бар  
Расход воздуха = 60 Нл/мин  
Усилие переключения при 6 бар = 7Н

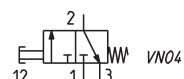
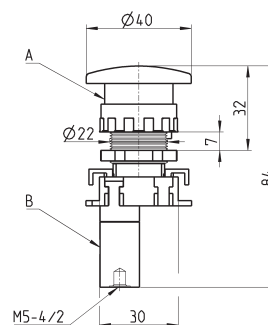


Мод.	A	B
<b>234-895</b>	200-895	234-000
<b>235-895</b>	200-895	235-000



## Минираспределители

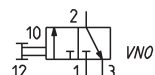
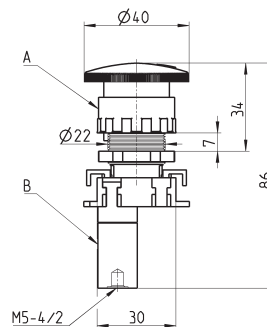
Рабочее давление = 2 ÷ 8 бар  
Расход воздуха = 60 Нл/мин  
Усилие переключения при 6 бар = 7Н



Мод.	A	B
<b>234-975</b>	200-975	234-000
<b>235-975</b>	200-975	235-000


**Минираспределители**

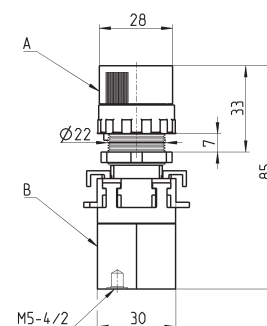
Рабочее давление = 2 ÷ 8 бар  
 Расход воздуха = 60 Нл/мин  
 Усилие переключения при 6 бар = 7Н



Мод.	A	B
<b>234-972</b>	200-972	234-000
<b>235-972</b>	200-972	235-000


**Минираспределители**

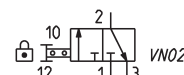
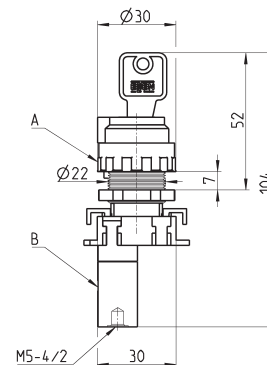
Рабочее давление = 2 ÷ 8 бар  
 Расход воздуха = 60 Нл/мин



Мод.	A	B
<b>284-870</b>	200-870	284-000
<b>285-870</b>	200-870	285-000


**Минираспределители**

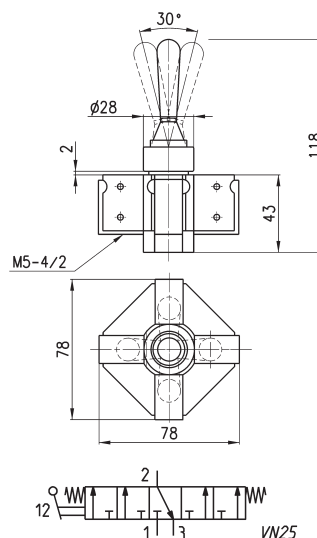
Рабочее давление = 2 ÷ 8 бар  
 Расход воздуха = 60 Нл/мин



Мод.	A	B
<b>234-904</b>	200-904	234-000
<b>235-904</b>	200-904	235-000

## Джойстик

Минимальное давление = 2 бар



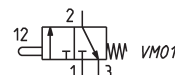
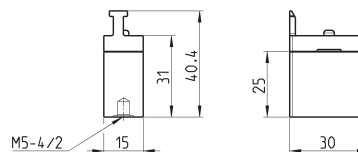
Мод.  
234-9054  
235-9054

2

УПРАВЛЕНИЕ

## Минираспределители

Рабочее давление = 2 ÷ 8 бар  
Расход воздуха = 60 Нл/мин  
Использовать с фитингами под трубку ø 4 мм



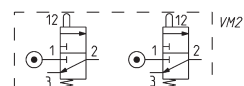
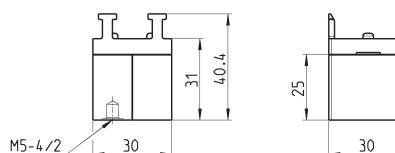
Мод.  
234-000  
235-000

## Минираспределители

Рабочее давление = 2 ÷ 8 бар  
Расход воздуха = 60 Нл/мин  
Использовать с фитингами под трубку ø 4 мм

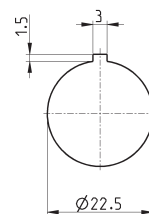


Кодировки, указанные в таблице включают в себя два 3/2 лин./поз. распределителя Н.З., могут работать только с устройством управления Мод. 200-870



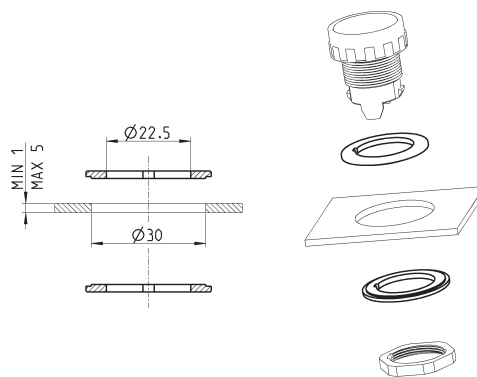
Мод.  
284-000  
285-000

## Крепежное отверстие

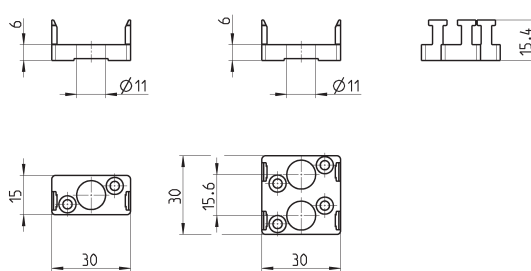


## Адаптеры для монтажа

 Адаптер для монтажа в отверстие  $\varnothing 30$  мм

 В комплекте:  
2х адаптер

 Мод.  
200-2230

## Адаптеры


 Мод.  
210-000  
220-000