

Кран шаровой 2-ходовой полнопроходной Серия 100



2

КРАНЫ ШАРОВЫЕ

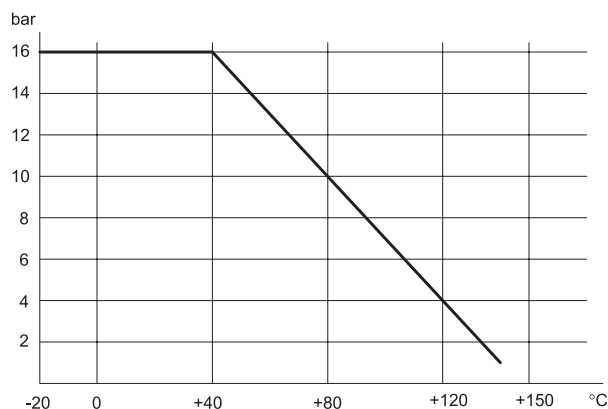
ОСНОВНЫЕ ХАРАКТЕРИСТИКИ

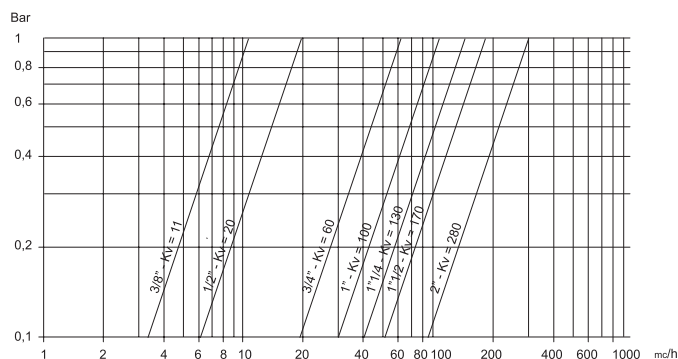
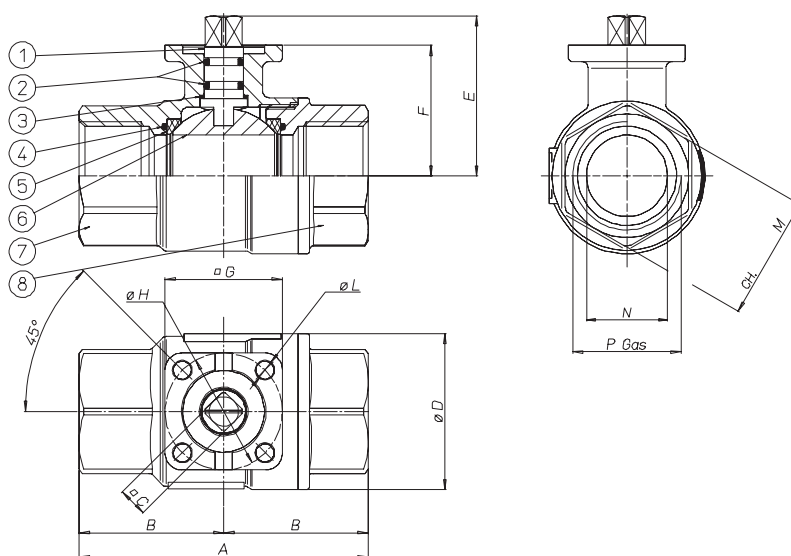
| | |
|---------------------|--|
| Присоединение | от G3/8 до G2 (внутренняя резьба по UNI/ISO 7/1 Rp, ГОСТ 6211-81) |
| Условный проход DN | 10, 15, 20, 25, 32, 40, 50 мм |
| Рабочая температура | -20° ... +150°C |
| Материал | латунь |
| Рабочее давление | до 16 Бар |
| Среда применения | вода, воздух, газ, масло, лёгкие углеводороды (для неагрессивных сред) |

ХАРАКТЕРИСТИКИ

| Размер | DN 10 | DN 15 | DN 20 | DN 25 | DN 32 | DN 40 | DN 50 |
|----------------|----------|----------|----------|----------|----------|----------|----------|
| Без управления | V100N203 | V100N204 | V100N205 | V100N206 | V100N207 | V100N208 | V100N209 |
| Вес, кг | 0.18 | 0.26 | 0.44 | 0.66 | 1.04 | 1.5 | 2.53 |
| С рукояткой | L100N203 | L100N204 | L100N205 | L100N206 | L100N207 | L100N208 | L100N209 |
| Вес, кг | 0.23 | 0.3 | 0.51 | 0.72 | 1.1 | 1.56 | 2.6 |

ДИАГРАММА ЗАВИСИМОСТИ ТЕМПЕРАТУРЫ ОТ ДАВЛЕНИЯ



РАСХОДНАЯ ХАРАКТЕРИСТИКА

РАЗМЕРЫ

МАТЕРИАЛЫ

| | | |
|---|-------------------------------|----------------------|
| 1 | Вал | Латунь |
| 2 | Уплотнительное кольцо | FKM |
| 3 | Верхнее уплотнительное кольцо | PTFE |
| 4 | Уплотнительное кольцо | FKM |
| 5 | Уплотнение шара | PTFE |
| 6 | Шар | Хромированная латунь |
| 7 | Корпус | Латунь |
| 8 | Корпус | Латунь |

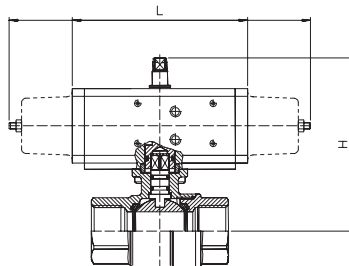
| Размер | A | B | ØC | ØD | E | F | ØG | ØH | ØL | ch. M | N |
|--------|-----|------|----|------|------|------|----|-------|-----|-------|----|
| G3/8 | 69 | 34.5 | 6 | 31.8 | 36.2 | 29.5 | 36 | 36 | 5.5 | 25 | 10 |
| G1/2 | 69 | 34.5 | 6 | 31.8 | 36.2 | 29.5 | 36 | 36 | 5.5 | 25 | 15 |
| G3/4 | 77 | 38.5 | 9 | 40 | 45.3 | 36.3 | 36 | 36 | 5.5 | 31 | 20 |
| G1 | 89 | 44.5 | 9 | 48 | 49.2 | 40.2 | 36 | 36 | 5.5 | 38 | 25 |
| G1 1/4 | 103 | 51.5 | 9 | 62 | 59.6 | 50.5 | 42 | 36 | 5.5 | 47 | 32 |
| G1 1/2 | 114 | 57 | 9 | 72.6 | 66.2 | 57 | 42 | 36 | 5.5 | 54 | 40 |
| G2 | 134 | 67 | 9 | 88.5 | 73.5 | 64.3 | 46 | 36/42 | 5.5 | 66 | 50 |

ТАБЛИЦА КРУТЯЩИХ МОМЕНТОВ, Н*М

| Условный проход | DN 10 | DN 15 | DN 20 | DN 25 | DN 32 | DN 40 | DN 50 |
|-----------------|-------|-------|-------|-------|-------|-------|-------|
| PN 0 Бар | | | | | | | |
| PN 16 Бар | 3 | 3 | 4 | 5 | 7 | 9 | 15 |
| PN 25 Бар | | | | | | | |
| PN 60 Бар | | | | | | | |

Крутящий момент зависит от температуры и типа жидкости.
 Коэффициент запаса должен составлять 1.4.
 При высокой частоте работы крутящий момент может уменьшаться.

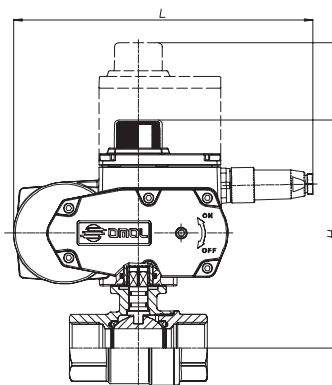
Кран шаровой с пневматическим приводом



| С пневматическим приводом двустороннего действия | | | | | | |
|--|-----------|--------|-------|-------|-----------|--|
| Модель | Привод | DN, мм | L, мм | H, мм | Масса, кг | |
| D100H003 | DA008401S | 10 | 70 | 85 | 0.5 | |
| D100H004 | DA008401S | 15 | 70 | 88 | 0.6 | |
| D100H005 | DA008401S | 20 | 70 | 94 | 0.7 | |
| D100H006 | DA008401S | 25 | 70 | 98 | 1 | |
| D100H007 | DA015401S | 32 | 114 | 123 | 1.9 | |
| D100H008 | DA015401S | 40 | 114 | 130 | 2.7 | |
| D100H009 | DA030401S | 50 | 130 | 145 | 4.2 | |

| С пневматическим приводом одностороннего действия | | | | | | |
|---|-----------|--------|-------|-------|-----------|--|
| Модель | Привод | DN, мм | L, мм | H, мм | Масса, кг | |
| S100H003 | SR015401S | 10 | 221 | 107 | 1.5 | |
| S100H004 | SR015401S | 15 | 221 | 110 | 1.6 | |
| S100H005 | SR015401S | 20 | 221 | 117 | 1.7 | |
| S100H006 | SR015401S | 25 | 221 | 121 | 2 | |
| S100H007 | SR015401S | 32 | 221 | 131 | 2.5 | |
| S100H008 | SR015401S | 40 | 221 | 138 | 3.3 | |
| S100H009 | SR030402S | 50 | 240 | 155 | 5.2 | |

Кран шаровой с электрическим приводом



| С электрическим приводом Откр. / Закр. | | | | | | |
|--|--------------|--------|-------|-------|-----------|--|
| Модель | Привод | DN, мм | L, мм | H, мм | Масса, кг | |
| E10016B03 | AE160001 | 10 | 158.5 | 146 | 2.9 | |
| E10016B04 | AE160001 | 15 | 158.5 | 149 | 3 | |
| E10016B05 | AE160001 | 20 | 158.5 | 155.8 | 3.2 | |
| E10016B06 | AE160001 | 25 | 158.5 | 159.6 | 3.4 | |
| C100A5E07 | EA0035A5C000 | 32 | 250 | 187.5 | 4.6 | |
| C100A5E08 | EA0035A5C000 | 40 | 250 | 194 | 5.1 | |
| C100A5E09* | EA0035A5C000 | 50 | 250 | 201.3 | 6.1 | |

| С электрическим позиционером | | | | | | |
|------------------------------|--------------|--------|-------|-------|-----------|--|
| Модель | Привод | DN, мм | L, мм | H, мм | Масса, кг | |
| M10016C03 | AM160002 | 10 | 165.8 | 146 | 0.5 | |
| M10016C04 | AM160002 | 15 | 165.8 | 143 | 0.6 | |
| M10016C05 | AM160002 | 20 | 165.8 | 155.8 | 0.7 | |
| M10016C06 | AM160002 | 25 | 165.8 | 159.6 | 1 | |
| M10016C07 | AM160002 | 32 | 250 | 251.4 | 1.9 | |
| M10016C08 | AM160002 | 40 | 250 | 258 | 2.7 | |
| C100A5E09 | EA0035A5C000 | 50 | 250 | 255.3 | 4.2 | |

*Позиционер в заказе необходимо указывать дополнительно (см. раздел "Электрический привод Серии EA")